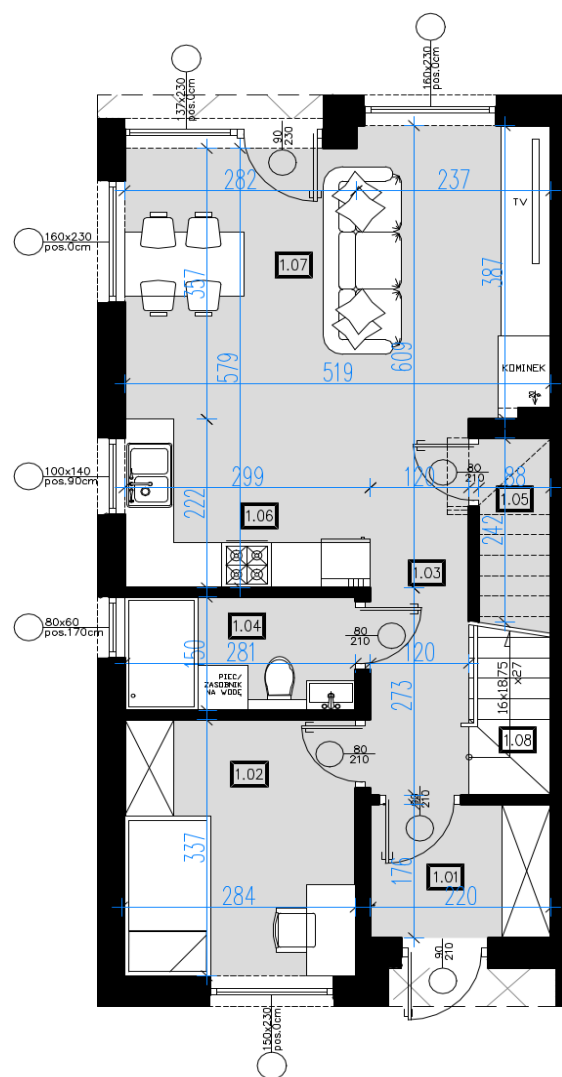


LOKAL 9

- Powierzchnia lokalu: 108,43 m²
- Powierzchnia poddasza: 17,45 m²
- Powierzchnia działki: 88,65 m²
- Parter: gabinet, salon, kuchnia, łazienka
- Piętro: 4 sypialnie, łazienka
- Strop żelbetowy na poddaszu
- Schody żelbetowe na strych opcjonalnie
- Przyłącze pod fotowoltaikę
- Przyłącze pod wallboxa dla samochodu elektrycznego lub hybrydowego plug-in
- Do dwóch miejsc postojowych przed lokalem
- Opcja rozbudowy poddasza jako pomieszczenia użytkowego

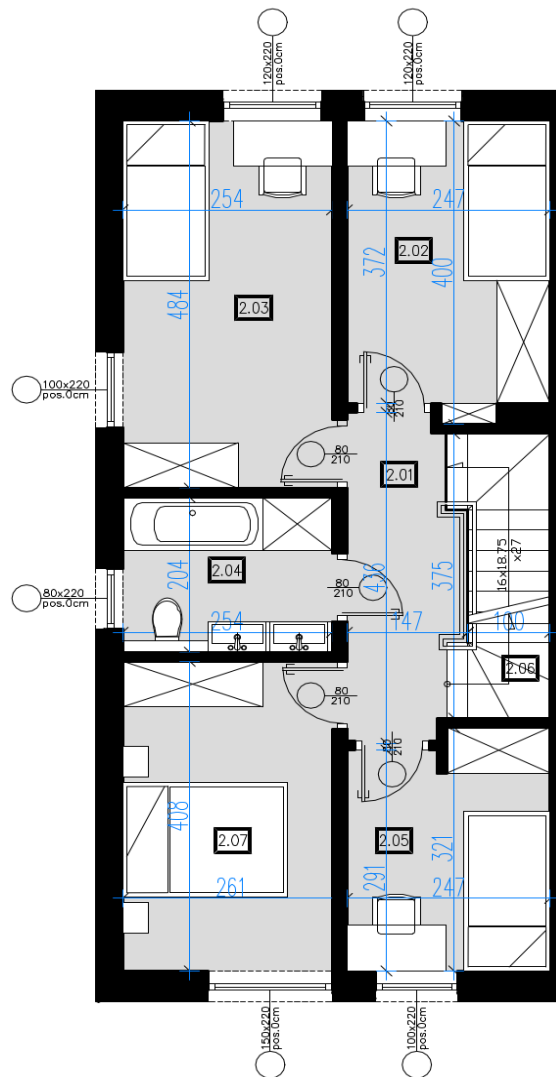


Parter



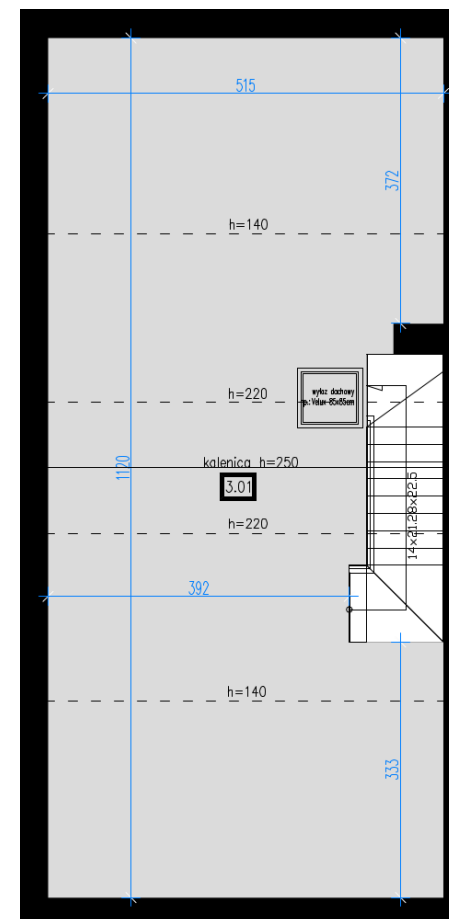
Nr	Pomieszczenie	Powierzchnia użytkowa w m ²
1.01	Wiatrołap	3.87
1.02	Gabinet	9.48
1.03	Korytarz	5.94
1.04	WC	4.22
1.05	Spizarnia	1.36
1.06	Kuchnia	6.65
1.07	Salon / jadalnia	19.19
1.08	Schody	3.06
RAZEM PARTER		53.77

Piętro 1



Nr	Pomieszczenie	Powierzchnia użytkowa w m ²
2.01	Holl	5.61
2.02	Sypialnia	9.38
2.03	Sypialnia	12.31
2.04	Łazienka	5.19
2.05	Sypialnia	7.52
2.06	Schody	4.27
2.07	Sypialnia	10.38
RAZEM PARTER		54.66

Poddasze



Nr	Pomieszczenie	Powierzchnia użytkowa w m ²
3.01	Poddasze	17.45 (po podłodze 53.40)
RAZEM PARTER		17.45

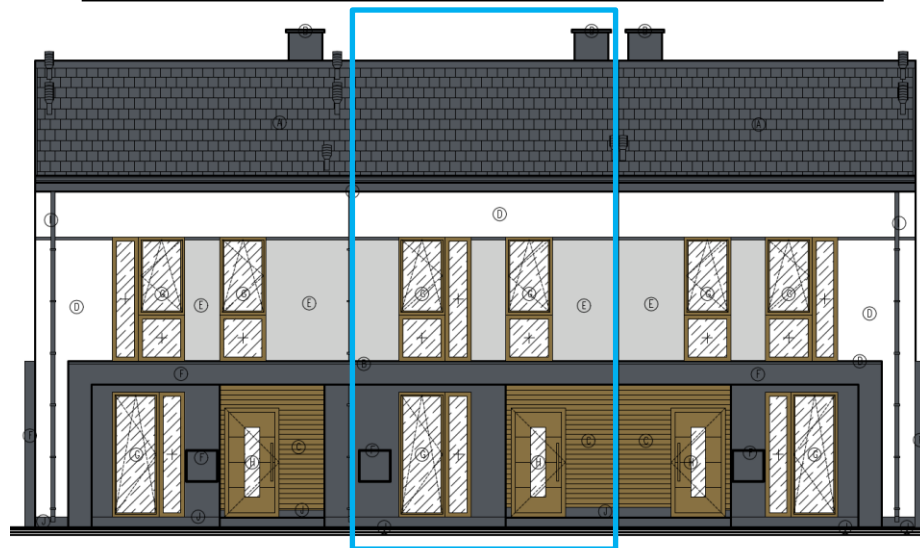
N



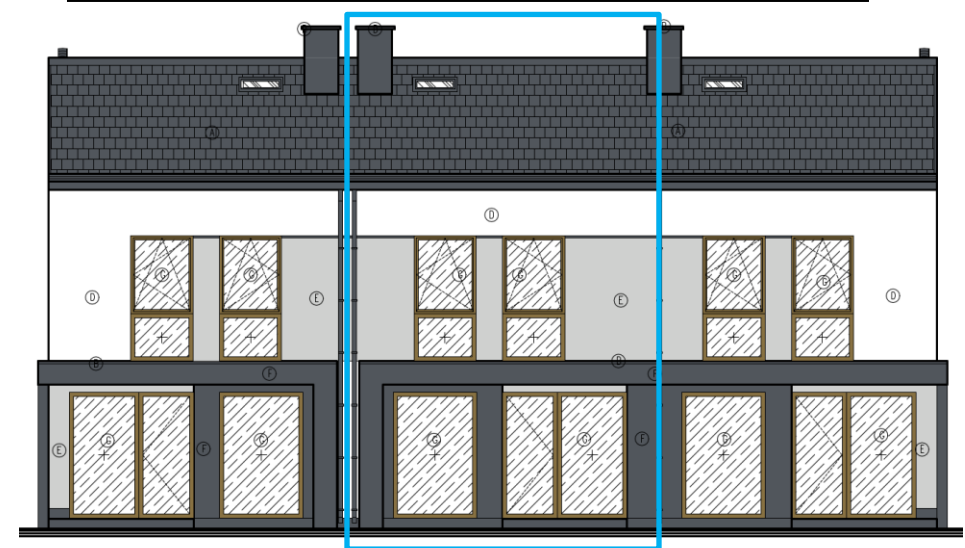
* pomiar powierzchni użytkowej zgodny z normą PN-ISO 9836 oraz z uwzględnieniem powierzchni pod ścianami działowymi nadającymi się do demontażu

EMPORIUM

Front (od PŁD)



Tył (od PŁN)



Przekrój boczny (od ZACH)

