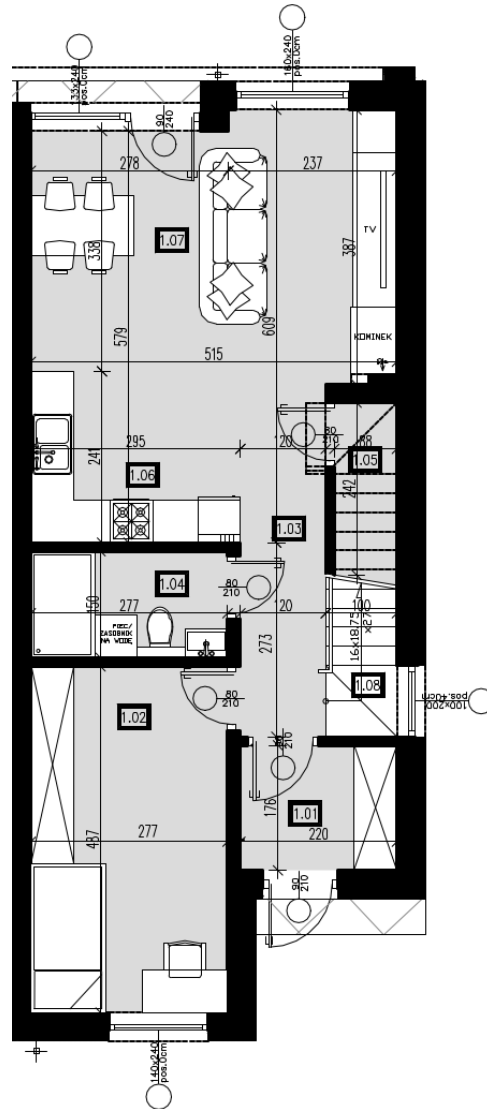


LOKAL 4

- Powierzchnia lokalu: 112,20 m²
- Powierzchnia poddasza: 17,45 m²
- Powierzchnia działki: 290,74 m²
- Parter: gabinet, salon, kuchnia, łazienka
- Piętro: 4 sypialnie, łazienka
- Strop żelbetowy na poddaszu
- Schody żelbetowe na strych w standardzie
- Przyłącze pod fotowoltaikę
- Przyłącze pod wallboxa dla samochodu elektrycznego lub hybrydowego
- 2 miejsca postojowe przed lokalem
- Opcja rozbudowy poddasza jako pomieszczenia użytkowego
- Opcja garażu zamiast gabinetu

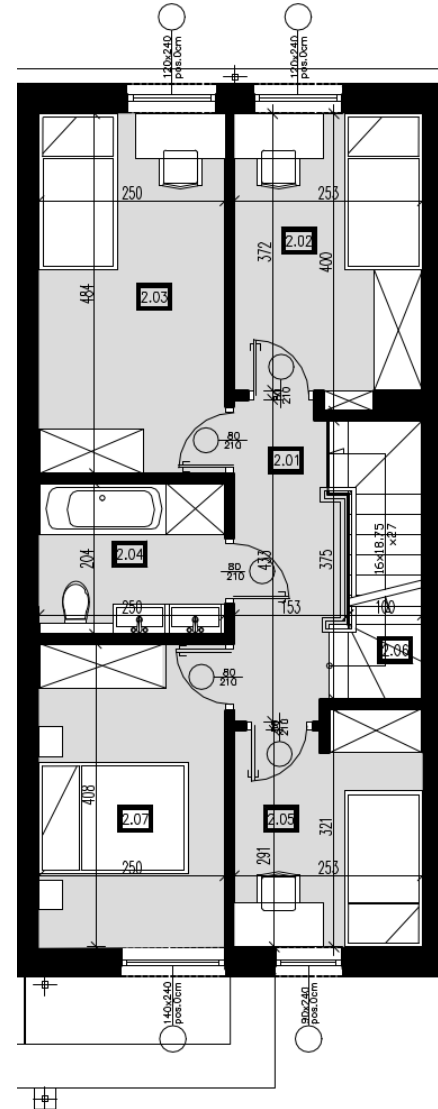


Parter



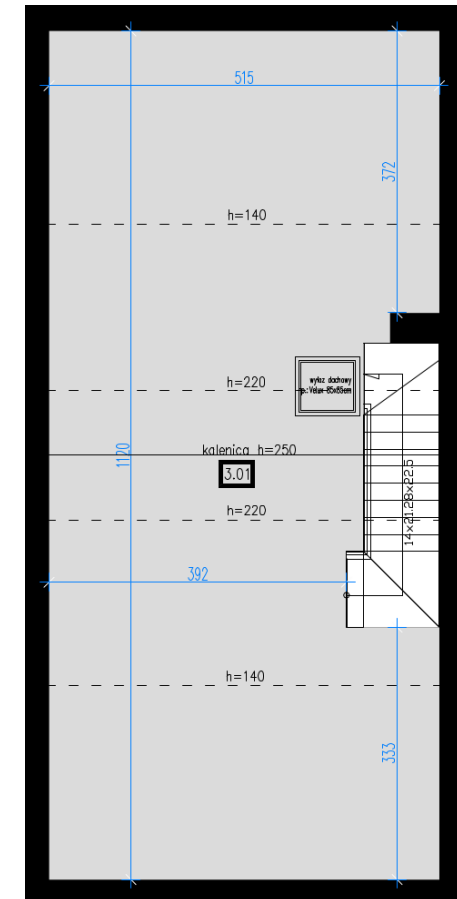
Nr	Pomieszczenie	Powierzchnia użytkowa w m ²
1.01	Wiatrołap	3.87
1.02	Gabinet	13.47
1.03	Korytarz	6.17
1.04	WC	4.15
1.05	Spizarnia	2.20
1.06	Kuchnia	7.10
1.07	Salon / jadalnia	18.23
1.08	Schody	2.21
RAZEM PARTER		57.40

Piętro 1



Nr	Pomieszczenie	Powierzchnia użytkowa w m ²
2.01	Holl	5.87
2.02	Sypialnia	9.60
2.03	Sypialnia	12.08
2.04	Łazienka	5.09
2.05	Sypialnia	7.70
2.06	Schody	4.27
2.07	Sypialnia	10.19
RAZEM PARTER		54.80

Poddasze



Nr	Pomieszczenie	Powierzchnia użytkowa w m ²
3.01	Poddasze	17.45 (po podłodze 53.40)
RAZEM PARTER		17.45

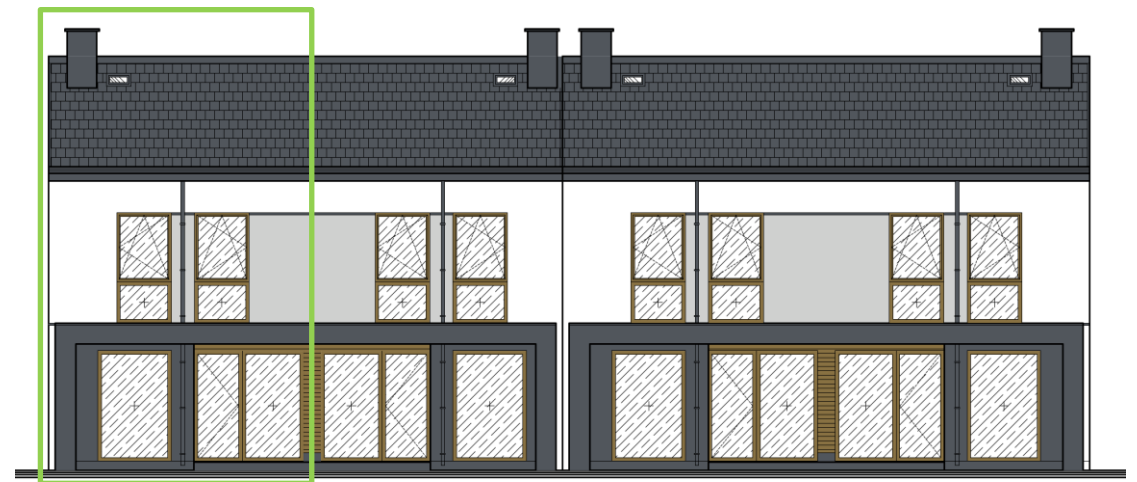
* pomiar powierzchni użytkowej zgodny z normą PN-ISO 9836 oraz z uwzględnieniem powierzchni pod ścianami działowymi nadającymi się do demontażu

EMPORIUM

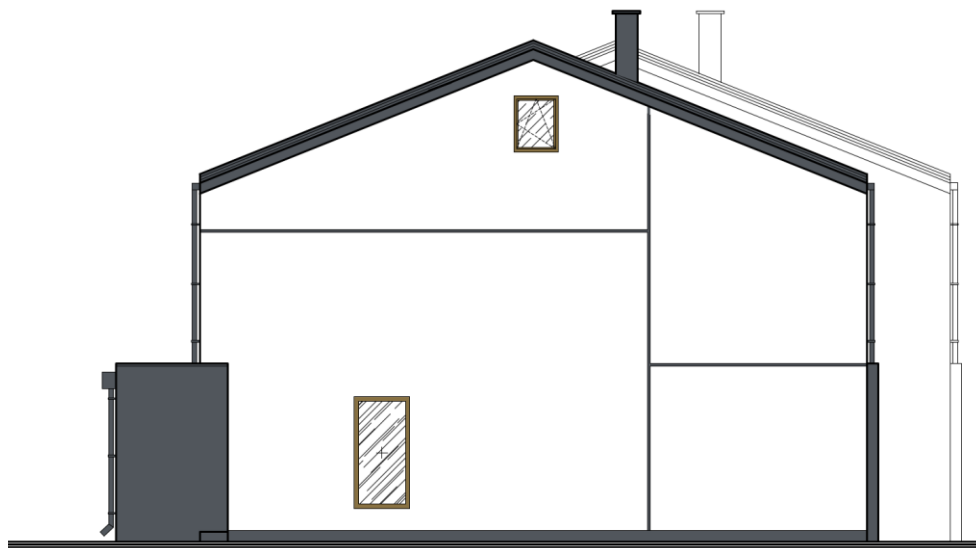
Front (od WSCH)



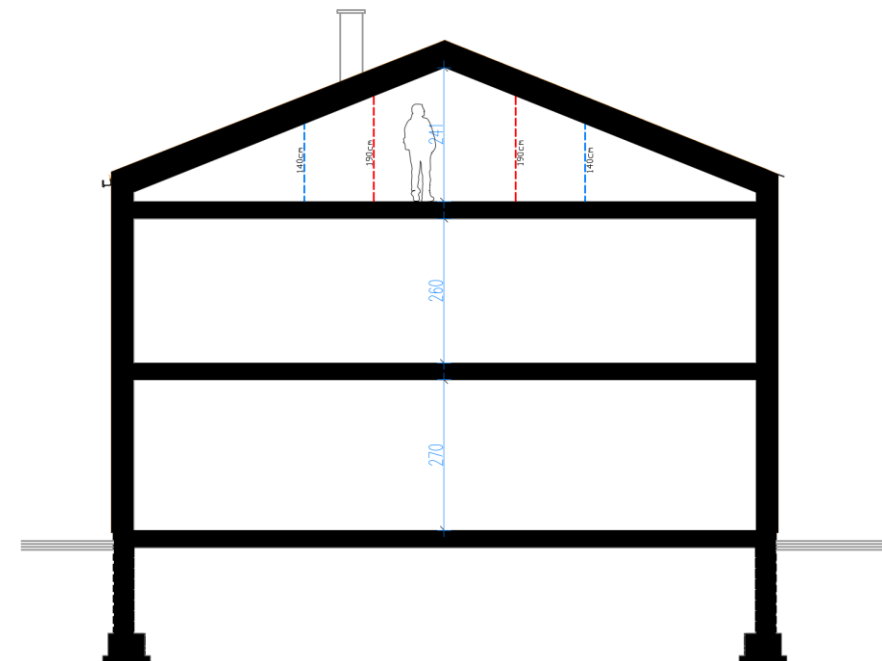
Tył (od ZACH)



Elewacja (od PŁN)



Przekrój boczny



EMPORIUM