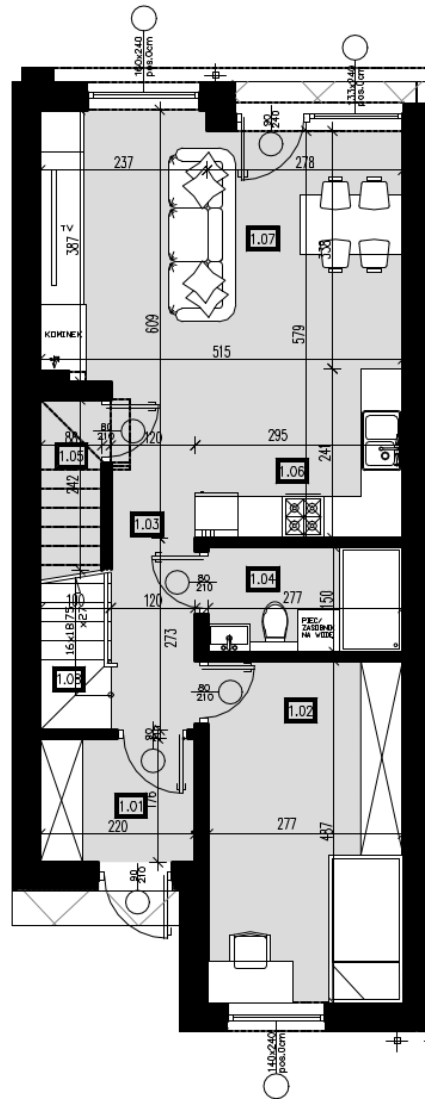


## LOKAL 3

- Powierzchnia lokalu: 112,20 m<sup>2</sup>
- Powierzchnia poddasza: 17,45 m<sup>2</sup>
- Powierzchnia działki: 263,05 m<sup>2</sup>
- Parter: gabinet, salon, kuchnia, łazienka
- Piętro: 4 sypialnie, łazienka
- Strop żelbetowy na poddaszu
- Schody żelbetowe na strych w standardzie
- Przyłącze pod fotowoltaikę
- Przyłącze pod wallboxa dla samochodu elektrycznego lub hybrydowego
- 2 miejsca postojowe przed lokalem
- Opcja rozbudowy poddasza jako pomieszczenia użytkowego
- Opcja garażu zamiast gabinetu

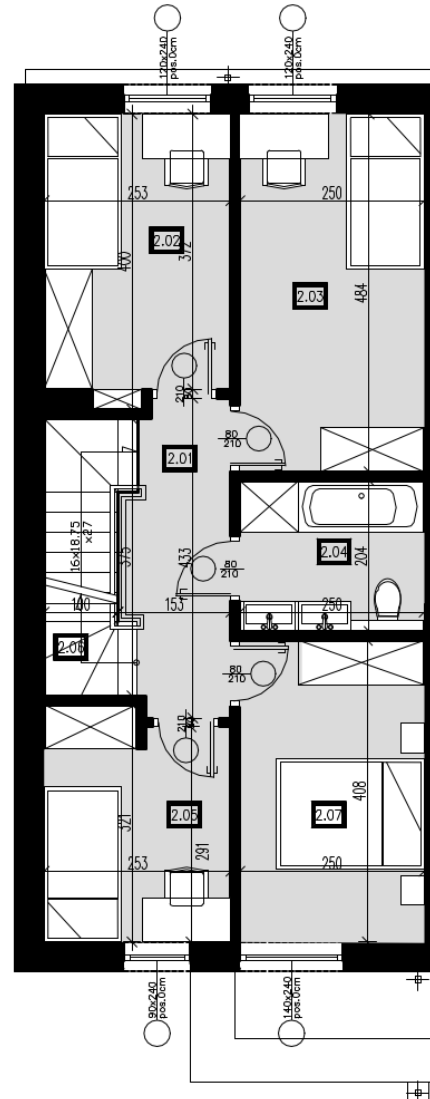


## Parter



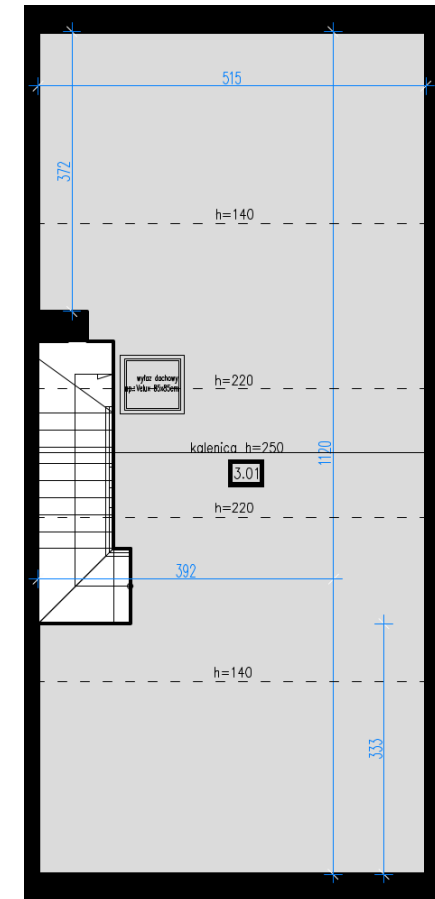
Nr	Pomieszczenie	Powierzchnia użytkowa w m <sup>2</sup>
1.01	Wiatrołap	3.87
1.02	Gabinet	13.47
1.03	Korytarz	6.17
1.04	WC	4.15
1.05	Spizarnia	2.20
1.06	Kuchnia	7.10
1.07	Salon / jadalnia	18.23
1.08	Schody	2.21
<b>RAZEM PARTER</b>		<b>57.40</b>

## Piętro 1



Nr	Pomieszczenie	Powierzchnia użytkowa w m <sup>2</sup>
2.01	Holl	5.87
2.02	Sypialnia	9.60
2.03	Sypialnia	12.08
2.04	Łazienka	5.09
2.05	Sypialnia	7.70
2.06	Schody	4.27
2.07	Sypialnia	10.19
<b>RAZEM PARTER</b>		<b>54.80</b>

## Poddasze



Nr	Pomieszczenie	Powierzchnia użytkowa w m <sup>2</sup>
3.01	Poddasze	17.45 (po podłodze 53.40)
<b>RAZEM PARTER</b>		<b>17.45</b>

\* pomiar powierzchni użytkowej zgodny z normą PN-ISO 9836 oraz z uwzględnieniem powierzchni pod ścianami działowymi nadającymi się do demontażu

**EMPORIUM**

Front (od WSCH)



Tył (od ZACH)



Przekrój boczny

